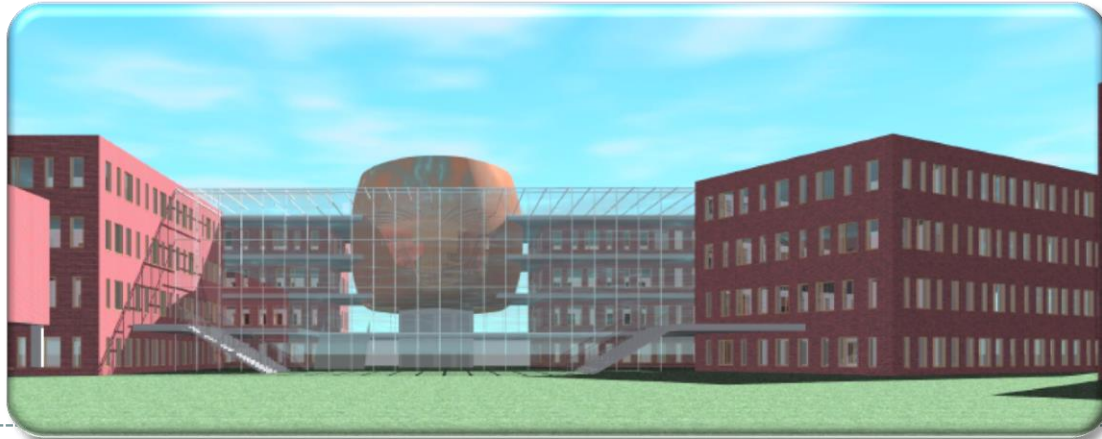
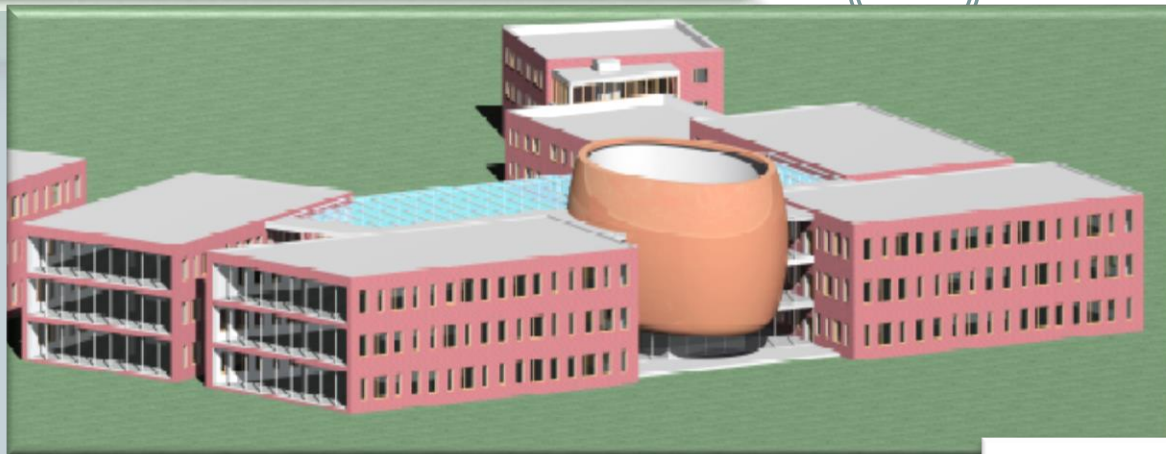


## Curvers Raadgevende Ingenieurs BV



*Zorgplein Sanoforum te Brunssum  
Ca. 10.000 m<sup>2</sup> zorggerelateerde functies, met  
centraal Atrium. Parkeren op het binnenterrein*



### Advieswerkzaamheden Curvers Raadgevende Ing.

- Ontwerp werktuigbouwkundige en elektrotechnische installaties;
- Epc-berekening

Door lopen ontwerp-fases

- VO
- DO
- Bestek
- Aanbesteding

